

Gebaut für drei Generationen

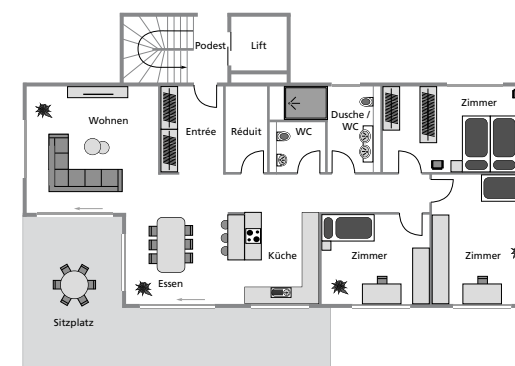
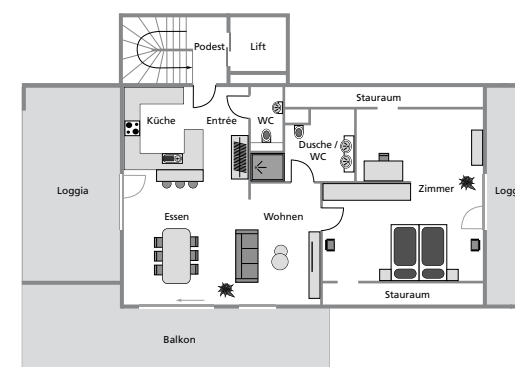


Die Herausforderung: Drei Generationen wollen zusammen unter einem Dach leben, aber dennoch viel Privatsphäre genießen. Das gemeinsame Mehrfamilienhaus sollte für die Eltern und die zwei Töchter samt ihren Familien ein Ort werden, der die Vorteile des gemeinsamen Zusammenlebens mit der Individualität jedes Einzelnen vereint. Mit diesen Wünschen startete die Grossfamilie das Projekt Hausbau mit dem Architekturbüro Archibau + Partner GmbH. Bei der Grundrissplanung war den Familienmitgliedern besonders wichtig, dass jede der drei Wohneinheiten separat erschlossen und hochwertig ausgestattet wird. Die Anforderungen haben sich in diesem individuellen Mehrfamilienhaus mit rund 280 Quadratmetern Wohnfläche für alle erfüllt. Die beiden Wohnungen mit je 4 ½ Zimmern im Erd- und Obergeschoss sind fast baugleich, jede der Töchter bewohnt eine Ebene. In der Dachwohnung haben sich die Eltern mit 3 ½ Zimmern ihren Alterssitz geschaffen.

Die Planungsaufgabe, die ein seitlich erschlossenes Grundstück in Hanglage mit sich brachte, wurde mit einer Tiefgarage und den Kellerräumen in Massivbauweise funktionell und komfortabel gelöst. Vom Untergeschoss gelangt man mit dem Lift oder via Treppenhaus, das ebenfalls in Massivbauweise ausgeführt ist, bequem in jede der drei Wohnungen. Die Wohngeschosse sind in Holzsystembauweise ausgeführt. Das Untergeschoss nutzen die drei Familien als Garage sowie gemeinsam als Werkstatt, Abstellbereich und Waschküche. Hier ist auch die Haustechnik untergebracht. Mit dem abwechslungsreich gestalteten Garten samt gedeckter Holz-Pergola und kreisförmig angeordnetem Grillplatz haben die Familien einen gemeinsamen Erholungsbereich im Freien.

Der österreichische Fertighaushersteller Hartl Haus, der die drei Wohngeschosse fertigte, verwendet in seiner Produktion ausschliesslich unbehandeltes Holz aus regionaler Forstwirtschaft. Das Unternehmen bürgt mit seinem Namen für höchste Qualität von der Rohstoffverarbeitung bis hin zur Montage. Die millimetergenau gefertigten, 31,5 Zentimeter starken Aussenwände bestehen mit sehr gutem Wärmeschutz von 0,13 W/m²K (Watt pro Quadratmeter und Grad Kelvin). Die Ständerkonstruktion von Aussen- und Innenwänden ist beidseitig mit massiven Gipsfaserplatten beplankt. Die einzelnen Decken umfassen in ihrer Konstruktion eine Gesamtstärke von 35 Zentimetern.

Um die Rahmenbedingungen für ein ruhiges und entspanntes gemeinsames Wohnen zu schaffen, wurden schallentkoppelte, abgehängte Decken eingeplant. Zusätzlich wurde mit einer schweren Splitt-Schüttung eine ergänzende Schicht im Bodenaufbau eingebracht, um die Tritt- und Schallschutzwerte zu verbessern. Das Mehrfamilienhaus wird mit einer Luft-Wasser-Wärmepumpenheizung betrieben. Wegen der klar überschaubaren Anschaffungskosten, dem relativ geringen Einbauaufwand und die künftig niedrigen Betriebskosten ist diese Investition besonders wirtschaftlich. Die Dämmwerte der Aussenwand-, Decken- und Dachkonstruktion und die Fenster- und Türelemente erfüllen Minergie-Standard und zeichnen sich durch ausgezeichnete Wärmedämmfähigkeit, Dichtigkeit und Schallschutz aus. Die Vorbereitungen für eine Photovoltaik-Anlage wurden getroffen. Das Haus ist somit nicht nur ökologisch, sondern auch ökonomisch wertvoll und mit Blick in eine nachhaltige Zukunft gebaut. (pd/el)



1 Drei Wohnungen auf drei Etagen bietet jeder Partei genug Privatsphäre. Keller und Garten nutzen alle gemeinsam.

2 Unter dem Dach ist eine schöne Aussicht, um den Lebensabend zu genießen.

3 Essplatz, Küche und Wohnraum sorgen im Dachgeschoss für ein modernes Wohnambiente.

4 Jede Etage hat einen direkten Zugang zu einem Balkon, der wie hier in der zweiten Etage den Wohnraum erweitert.

5 Während das Erdgeschoss die gewünschte Privatsphäre bietet, ist im Garten davor Platz für alle.

Technische Angaben

(Pläne: Dachgeschoss, Erdgeschoss)

Konstruktion Holzsystembau, UG inkl. Treppenhaus und Lift in Beton und Kalksandsteinmauerwerk **Dach** Satteldach mit Ziegeleindeckung und Spenglerarbeiten in CrNi-Stahlblech **Haustechnik** Luft-Wasser-Wärmepumpe **Raumangebot** EG 4 ½ Zimmer, OG 4 ½ Zimmer, DG 3 ½ Zimmer, Nettogeschossfläche 279 m² **Liefergebiet** Deutschschweiz, oder nach Anfrage **Preis** auf Anfrage

Archibau + Partner GmbH in Kooperation mit Hartl Haus Schweiz
5018 Erlinsbach AG, Tel. 062 844 34 38, www.archibau-partner.ch